

SOLEFLESS®

SOLUCIONES FLEXIBLES



CATÁLOGO GENERAL 2017

El equipo de **SOLFLESS**, tiene el placer de presentarles el nuevo catálogo 2017.

Nuestro objetivo es ofrecerles productos de innovación y de gran calidad, en un mercado cada vez más competitivo, el cual se renueva con soluciones más efectivas y originales día a día, al tener que ser los montajes más rápidos y a precios más competitivos.

Les ofrecemos artículos de gran calidad, de los mejores fabricantes europeos, los que le brindan una gran variedad de posibilidades en cada montaje.

En **SOLFLESS**, trabajamos cada día para ser su proveedor de confianza “dinámico – ágil” que usted necesita.

Las empresas que distribuimos, punteras en sus ramos, son la mejor garantía de calidad que les ofrecemos para su negocio y clientes.

Confiamos que los artículos del presente catálogo sean de su máxima satisfacción y cumplan con todas sus exigencias.



SOLUCIONES FLEXIBLES

HOMOLOGACIONES



DISTRIBUIDOR EXCLUSIVO ESPAÑA / PORTUGAL



Válvulas Anti-retorno / Arquetas



MOD. ARB



Referencia	Medida	Ud / caja
------------	--------	-----------

Válvula anti-retorno para conexión de WC / Fabricada en Caucho y Polipropileno Ideal para la Salida Conexión WC. Evita los roedores, insectos y malos olores, así como el retorno de aguas sanitarias.

ARB - 1	100 – 110	1
---------	-----------	---

Expositor Válvula Anti-retorno (Contenido 8 unidades).

ARB - EXPO	100 – 110	1
------------	-----------	---

MOD. KANSAS



Referencia	Medida	Ud / caja
------------	--------	-----------

Válvula Anti-retorno Instalaciones Sanitarias, su instalación es sencilla y NO requiere mantenimiento tiene una clapeta en polipropileno evitando los insectos y malos olores, así como el retorno de aguas sanitarias.

1224	Ø 32 mm	1
------	---------	---

1225	Ø 40 mm	1
------	---------	---

1226	Ø 50 mm	1
------	---------	---

MOD. MISSOURI



Referencia	Medida	Ud / caja
------------	--------	-----------

Válvula retención aparatos de Condensación ó Aire Acondicionado. La instalación del Mod. Missouri, evita la condensación interna de la caldera al drenar el exceso de agua, no deja pasar los olores ni los líquidos funcionando como anti-retorno. Además mejora el rendimiento interno de la misma, esta fabricada con cuerpo transparente, para el control visual del funcionamiento de la válvula.

Fantástica capacidad drenaje 30 ltrs. / m. Resistente a las heladas y altas temperaturas.

1227	Acodada 16 / 20 / 25 mm	1
------	-------------------------	---

1228	Recta 16 / 20 / 25 mm	1
------	-----------------------	---

KIT Tubo flexible para aparatos condensación y Aire Acondicionado
 Contenido: 1 x 3 mts. Largo tubo flexible 25 mm
 6 x 25 mm clip sujeción pared
 2 x conector universal 19/23 mm – 25 mm
 1 x 1/2" conector ABS reductor 19/23 mm – 25 mm

1229		1
------	--	---

MOD. DALLAS



Válvula anti-retorno Ø 110 montaje Vertical

Todas las válvulas anti-retorno existentes en el mercado están diseñadas para su instalación en una tubería horizontal, mientras que el único lugar para su montaje es a menudo un tubo vertical.

Una válvula anti-retorno montada en una tubería de desagüe vertical es más cómodo, barato y con frecuencia la única forma de proteger un edificio contra inundaciones.

La válvula anti-retorno ha pasado una serie de pruebas exigidas por la norma EN 13564-1 con éxito y recibió la marca CE. Estudios realizados por un laboratorio independiente externo, mostraron una excelente eficacia y efectividad de las válvulas en la posición vertical.

El cierre manual diseñado, permite utilizarlo en posición vertical. También proporciona la posibilidad de verificar el funcionamiento correcto de la válvula sin quitar la tapa.

La posibilidad de montaje en una tubería vertical significa menos obras y disminución de los costes.

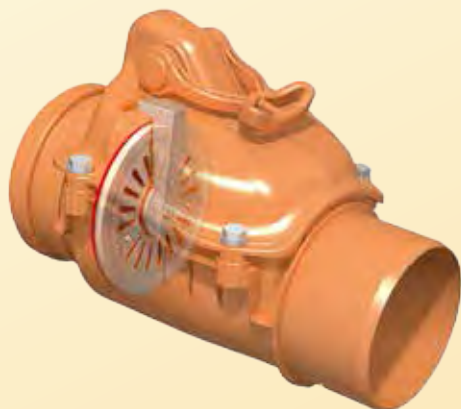
Al igual que otros modelos las válvulas anti-retorno montadas verticalmente son perfectas para la protección contra las inundaciones causadas por el retorno de aguas residuales.

Color: Gris

Nota: Este modelo solo evita el retorno de agua NO evita los olores ni el paso de roedores o insectos. Recomendamos la utilización manguito junta labial para su correcta instalación.

Referencia	Medida	Ud / caja
1219	50	1
1220	110	1

MOD. ARIZONA



Válvula Anti-retorno Montaje Horizontal.

Las válvulas anti-retorno aseguran eficazmente cualquier estancia situada en las plantas bajas contra las inundaciones causadas por el reflujo de aguas pluviales y residuales. El retroceso de las aguas puede estar provocado por intensas lluvias, deshielo, inundaciones o atascos.

El Mod. Arizona es una protección eficaz contra roedores, cucarachas y otros insectos al igual que también protege contra los malos olores.

Las válvulas operan automáticamente y no requieren ninguna fuente de alimentación externa. Cualquier operación relacionada con el uso del dispositivo es muy simple y puede ser realizado por cualquier usuario.

Referencia	Medida	Ud / caja
<i>Instalación en tubos de desagüe de \varnothing 50.</i>		
1234		1
Peso: 0,15 Kg Color: Blanco		
<i>Instalación en tubos de desagüe de \varnothing 110</i>		
1235		1
Peso: 0,88 Kg Color:Teja		
<i>Instalación en tubos de desagüe de \varnothing 125</i>		
1236		1
Peso: 1,28 Kg Color: Teja		
<i>Instalación en tubos de desagüe de \varnothing 160</i>		
1237		1
Peso: 1,89 Kg Color: Teja		
<i>Instalación en tubos de desagüe de \varnothing 200</i>		
1238		1
Peso: 3,60 Kg Color: Teja		

Válvulas Anti-retorno

MOD. RIVER



Referencia	Medida	Ud / caja
<i>Instalación en tubos de desagüe de \varnothing 75.</i>		
1560		1
Peso: 0.48 Kg Color: Blanco		
<i>Instalación en tubos de desagüe de \varnothing 250</i>		
1565		1
Peso: 5,12 Kg Color: Teja		
<i>Instalación en tubos de desagüe de \varnothing 315</i>		
1566		1
Peso: 9,87 Kg Color: Teja		
<i>Instalación en tubos de desagüe de \varnothing 400</i>		
1567		1
Peso: 13,78 Kg Color: Teja		

Nuevo Modelo

Nota: Recomendamos la utilización manguito junta labial para su correcta instalación.

MOD. OREGON



Válvula Anti-retorno Doble Clapeta / Montaje Horizontal.

Válvula Anti-retorno máxima seguridad, aseguran de manera eficaz cualquier estancia situada en las plantas inferiores contra las inundaciones causadas por el refluo de aguas pluviales ó residuales. La instalación de dispositivos anti-retorno son requeridos por las regulaciones obligatorias requeridas por el Código Técnico de la Edificación (CTE).

Dicho dispositivo tiene dos clapetas de protección independientes que son beneficiosos durante el flujo hacia atrás porque la presión que afecta a la primera aleta no se transfiere inmediatamente a la siguiente, dichas válvulas están equipadas con innovador acabado cromo / níquel lo que le transfiere una seguridad adicional.

Este modelo es el único en el mercado equipado con dos palancas de cierre manual independientes.

Referencia	Medida	Ud / caja
<i>Instalación en tubos de desagüe de ø 110</i>		
1240		1
Peso: 1,88 Kg Color: Gris		
<i>Instalación en tubos de desagüe de ø 160</i>		
1241		1
Peso: 4,00 Kg Color: Gris		

Nota: Recomendamos la utilización manguito junta labial para su correcta instalación.

MOD. TEXAS



Válvula Terminal final Arqueta / Registro

La solución ideal para su instalación en Arquetas ó conexiones último tramo tubería, evitan la entrada de roedores, insectos así como el refluo de aguas pluviales ó residuales, también evita los molestos olores en la instalación sanitaria.

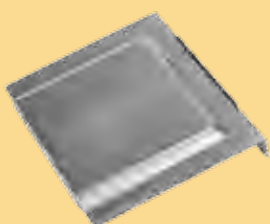
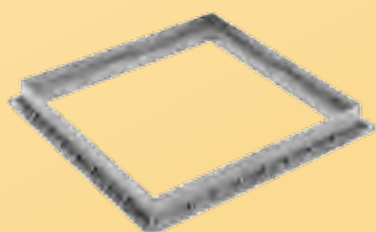
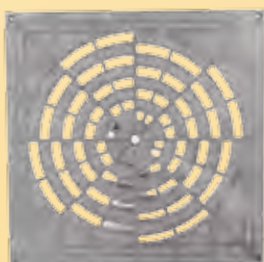
El Mod. TEXAS está equipado con una junta torica que la protege eficazmente contra el deslizamiento accidental del tubo.

Las válvulas están fabricadas en polipropileno de alta calidad el cual aumenta la protección contra los rayos solares y de otros agentes atmosféricos, así como de los agentes químicos agresivos presentes en los productos fitosanitarios.

La Tapa y Palanca están fabricadas en Cromo / Níquel para protegerlas de los roedores y agentes atmosféricos.

Referencia	Medida	Ud / caja
<i>Instalación en tubos de desagüe de ø 110</i>		
1230		1
Peso: 0,35 Kg Color: Teja		
<i>Instalación en tubos de desagüe de ø 160</i>		
1231		1
Peso: 0,75 Kg Color: Teja		
<i>Instalación en tubos de desagüe de ø 200</i>		
1232		1
Peso: 0,90 Kg Color: Teja		

MOD. TUCSON



Referencia	Medida	Ud / caja
------------	--------	-----------

KIT COMPLETO ARQUETA + TAPA LISA

1265	200 x 200 x 200 Ø 50 – 110	1
1266	300 x 300 x 300 Ø 75 – 125	1
1267	400 x 400 x 400 Ø 110 – 250	1
1268	550 x 550 x 550 Ø 160 – 315	1

CUERPO ARQUETA

1770	200 x 200 x 200 Ø 50 – 110	1
1771	300 x 300 x 300 Ø 75 – 125	1
1772	400 x 400 x 400 Ø 110 – 250	1
1773	550 x 550 x 550 Ø 160 – 315	1

TAPA LISA REFORZADA ARQUETA

1775	200 x 200	1
1776	300 x 300	1
1777	400 x 400	1
1778	550 x 550	1

TAPA REJILLA REFORZADA ARQUETA

1780	200 x 200	1
1781	300 x 300	1
1782	400 x 400	1
1783	550 x 550	1

MARCO ARQUETA

1785	200 x 200	1
1786	300 x 300	1
1787	400 x 400	1
1788	550 x 550	1

PLACA SIFÓN ARQUETA

1790	300 x 300	1
1791	400 x 400	1
1792	550 x 550	1

Nota: Disponibilidad mismos modelos. Acabado: Negro (Consultar)



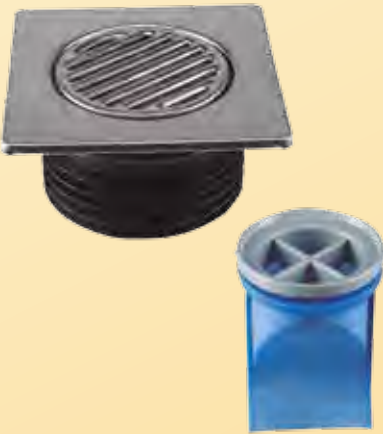
Sumideros / Calderetas – Terraza

MOD. ZADAR



Referencia	Medida	Ud / caja
<i>Sumidero Terraza, sifón seco con anti-retorno por muelle, evita el paso de olores e insectos, rejilla superior acero inox.</i>		
<i>La pieza se ajusta al tubo mediante junta labial, ideal para Reparación y sustitución sistemas tradicionales.</i>		
709016	150x150x110 mm	1
<i>Repuesto anti-retorno muelle</i>		
709017		1
Nuevo Modelo		

MOD. SPLIT



Referencia	Medida	Ud / caja
<i>Sumidero Terraza, sifón seco con anti-retorno por membrana, evita el paso de olores e insectos, rejilla superior acero inox. La pieza se ajusta al tubo mediante junta labial, ideal para Reparación y sustitución sistemas tradicionales.</i>		
<i>La membrana se puede extraer fácilmente para su mantenimiento y limpieza</i>		
709018	150 x 150 x 110 mm	1
<i>Repuesto membrana</i>		
709019		1
Nuevo Modelo		

MOD. JAKIR



Referencia	Medida	Ud / caja
<i>Sumidero terraza, sifón seco con Anti-retorno por membrana. Evita el paso de olores e insectos, Rejilla Superior Acero Inox con tornillos sujeción, la pieza se ajusta al tubo con Adhesivo PVC, ideal para reparación y sustitución sistemas tradicionales.</i>		
<i>La membrana se puede extraer fácilmente para su mantenimiento y limpieza</i>		
709014	150 x 150 x 110 mm	1
Nuevo Modelo		

MOD. ZABREG



Referencia	Medida	Ud / caja
<i>Sumidero sifónico terraza. Salida Vertical - Horizontal</i>		
709090	Ø 50 x 150 x 150 Plástico (Horiz.)	1
709091	Ø 50 x 150 x 150 Plástico (Vert.)	1
709092	Ø 75 x 150 x 150 Plástico (Horiz.)	1
709093	Ø 75 x 150 x 150 Plástico (Vert.)	1
709094	Ø 110 x 200 x 200 Plástico (Vert.)	1
709095	Ø 110 x 250 x 250 Pástico (Vert.)	1
Nota: El precio incluye manguito junta labial para su instalación		
Nuevo Modelo		

Condiciones Generales de Venta

1. Los precios indicados en este Catálogo - Tarifa de Precios, son en euros por unidad de producto. Toda factura tendrá el correspondiente recargo de I.V.A.
2. La empresa, se reserva el derecho de aceptar los pedidos que reciba.
3. Condiciones de envío: Portes pagados hasta domicilio del comprador.
4. Pedido mínimo a servir a portes pagados, siempre que el importe neto del pedido sea superior (200,00 € en Península) (300,00 € en Baleares) (800,00 € en Canarias / Ceuta / Melilla) (800,00 € en Andorra) (600,00 € en Portugal) y siempre que se envíe por nuestro transportista habitual, pedidos inferiores al indicado la mercancía se enviará siempre a Portes Debidos, cargando en factura un mínimo de 9,00.- € para envíos a la Península, servicios especiales urgentes siempre correrán a cargo del cliente.
5. Forma de pago: Giro domiciliado a 60 días fecha de factura, o contado con el 2% de descuento por pronto pago.
6. Garantía: 2 años a partir de la fecha de compra, salvo para las piezas indicadas en el presente catálogo que tienen una garantía superior, quedando dicha garantía limitada a la reposición de las piezas que nuestro Dpto. de Control de Calidad reconozca como defectuosas.
7. Reclamaciones y Devoluciones: Sólo se admitirán reclamaciones dentro de los 10 días posteriores a la recepción de la mercancía. No se admitirán devoluciones de material que no hayan sido comunicadas y autorizadas previamente por Dirección Comercial.
8. La empresa se reserva el derecho a cambiar en todo o en parte cualquiera de sus artículos.
9. Este Catálogo - Tarifa de Precios, anula los anteriores.
10. En caso de controversia, son competentes los Juzgados y Tribunales de Valencia con la renuncia expresa de cualquier otro fuero.
11. Precios válidos, salvo error tipográfico. Sujetos a cualquier variación, según las circunstancias del mercado de materias primas, mano de obra, impuestos, etc... facturándose a los que rijan el día de expedición.

Valencia – Febrero de 2017

Notas



**Pol. Ind. El Braç
Avda. de l'Horta, 10
CP 46131 - Bonrepós i Mirambell (Valencia)
Teléfono: 96 351 06 05
Fax: 96 351 00 20
e-mail: info@sofless.es
web: www.sofless.es**



Gustavo Juan e Hijos, S.L.